

НАКИ хомут на балку



BRS



BR 50



НАКИ хомут на балку для системы лесов НАКИ Universal предоставляет более широкое применение. Используя хомут на балку, балки можно соединять между собой под прямым углом в любом месте системы лесов. К примеру на выступах, в нишах, вокруг вертикальных труб, других коммуникаций, а также в любом месте где нужна укрепленная площадка или платформа.

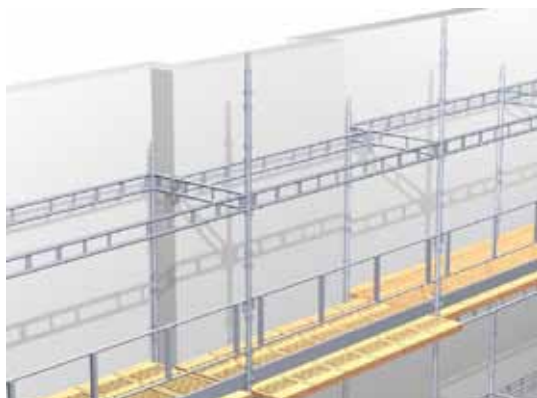
Хомут на балку используется для соединения двойных балок LB/LBL и одинарных балок между собой под прямым углом. Хомуты имеются двух типов. BRS для соединения двойных балок LB/LBL, а BR 50 для одинарных балок ERB.

Хомуты на балку сделаны из стали, но могут применяться для обеих систем лесов, как для стальной оцинкованной, так и для алюминиевой НАКИ Universal.

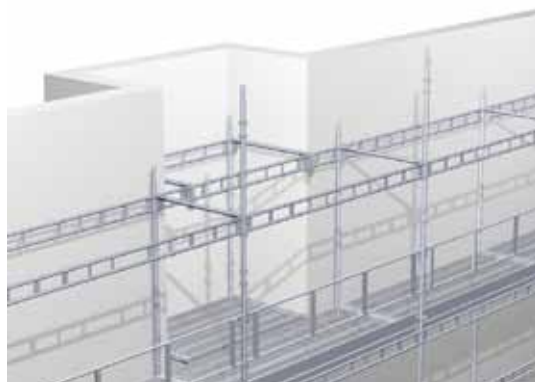
Хомуты на балку ставятся на двойные балки или на транцы. Затяните фиксирующий винт вручную, или зафиксируйте 12 мм фиксатором, для того чтобы хомут не смог случайно соскочить с балки. Соедините двойную балку или транец с хомутами по обе стороны и зафиксируйте.

Всегда обязательно проверять допустимые нагрузки на балки.

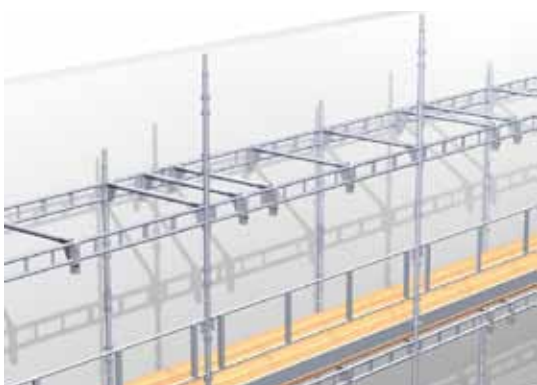
	Но. Арт.	Вес, кг.
Хомут на балку НАКИ BR 50	7208024	1,2
BRS	7208020	2,0



Применение при монтаже лесов на выступах. Дополнительные хомуты устанавливаются на внутренние поперечные балки, которые соединяются с продольными балками.



Применение в нишах когда нужна дополнительная секция, для чего лиш требуется стандартные стойки и балки. А с хомутами легко соедините существующую и дополнительную секции лесов.



Применение для укладки продольных настилов. Дополнительные хомуты на балки, зафиксированные вместе с поперечными балками обеспечивают для продольных настилов надежное и безопасное соединение.

Дополнительные хомуты на балки могут применяться в тех случаях, когда требуется особенно большие нагрузки.



Когда при больших нагрузках используются поперечные настилы, дополнительные балки применяются вместе с обычными, чтобы обеспечить дополнительную прочность. В этом случае для поперечных балок также используются хомуты на балки.

Кроме этого, дополнительные балки могут быть используемые как усиливающий компонент для платформ, где нужна очень большая нагрузка.



Для внутренних заходов (к примеру лестниц) удобно использовать хомуты и поперечные балки, чтобы подобрать удобное место для захода в конструкции лесов.



Пример решения как можно применить хомуты на балку и сами балки вокруг вертикальной трубы.

